

ALLARGHIAMO L'ORIZZONTE

Oltre
all'edilizia
offriamo
la verniciatura
a polvere



ÆSTUS  DESIGN



Servizio di verniciatura a polvere

Il Gruppo GF Carval e la Aestus Design S.r.l. uniscono le loro forze e annunciano la creazione di una partnership che comprende il settore della verniciatura industriale a polvere.

Le aziende hanno acquisito nel tempo la fiducia di clienti importanti sul territorio nazionale e stanno diventando un punto di riferimento anche nel settore del trattamento dei metalli.

La Aestus con sede ad Anagni (FR), si sta affermando sempre più come realtà di rilievo grazie anche alle tecniche di lavorazione innovative e ai nuovi impianti di ultima generazione di cui si serve.

In particolare, Aestus predilige un processo di verniciatura scrupoloso e di qualità, ponendo al primo posto la soddisfazione dei propri clienti.

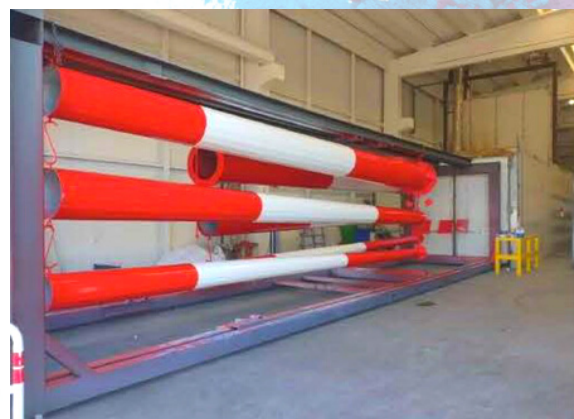
Di seguito il dettaglio delle fasi di lavorazione che caratterizzano l'azienda:

PULIZIA

Processo di pulizia dello zinco utilizzando l'apposito macchinari

FOSFOSGRASSAGGIO DEL FERRO

Processo di pulizia dello zinco utilizzando l'apposito macchinari



PRIMER

Il primer è un prodotto che viene utilizzato prima della fase di verniciatura ed è in grado di creare una forte barriera protettiva contro l'azione corrosiva degli agenti naturali e chimici.

Anche in ambienti fortemente aggressivi, esso garantirà una lunga durata nel tempo del manufatto verniciato.

VERNICIATURA

La verniciatura a polvere si effettua a secco, e consiste nell'applicazione di polveri colorate a base di resine sintetiche sulle superfici di oggetti metallici.

È un processo che avviene in un'apposita cabina con operatore all'esterno.

FASE DI POLIMERIZZAZIONE

La vernice viene cotta in un forno a circolazione di aria calda (camera a 180- 220 °C). La polimerizzazione della polvere avviene per fusione.

I pezzi rimangono in forno per circa 20 minuti.

I PUNTI DI FORZA:

- Possibilità di lavorare materiale di grandi dimensioni e volumi (dimensione impianto L. 15 mt * H. 3 mt "Largh. 3 mt)
- Personale altamente qualificato
- Macchinari di ultima generazione
- Impianto di verniciatura industriale a polvere con pistole automatiche
- Tempi rapidi di esecuzione
- Vasta scelta di colori
- Possibilità di personalizzazione





ÆSTUS  DESIGN

- Via Fontana S. Angelo (ex Ponte delle Tavole),n. 5/M – 03012 Anagni (FR) Italy
 - (+39) 0775.774044
 - (+39) 345.4501530
 - info@aestusdesign.com
 - commerciale@aestusdesign.com
 - www.gfcarval.it
 - www.aestus-design.com
- 

