

Serie ZAXIS-7

HITACHI

Reliable solutions

ZAXIS490/530



ESCAVATORE IDRAULICO

Codice modello : ZX490LCH-7

Potenza nominale motore : 296 kW (ISO14396)

Peso operativo : 50.400 – 52.200 kg

Benna ISO a colmo : 2,10 – 2,50 m³

Codice modello : ZX530LCH-7

Potenza nominale motore : 296 kW (ISO14396)

Peso operativo : 53.200 – 55.400 kg

Benna ISO a colmo : 2,10 – 2,50 m³

Sei tu al comando

Sei tu al comando nell'ultima serie di escavatori progettati da Hitachi. Per continuare a sviluppare le macchine della generazione precedente con la linea Zaxis-7, abbiamo considerato le sfide che si presentano quando si ha a che fare con grandi progetti. Ci siamo concentrati sul miglioramento della tua esperienza, come operatore in cabina. Abbiamo considerato le difficoltà che devi affrontare, come titolare di un'azienda di successo. E abbiamo studiato approfondendo le modalità per supportarti lungo tutta la vita della tua macchina.

Ponendoti al centro della linea Zaxis-7, ti invitiamo a prendere il comando - del tuo spazio di lavoro e della tua flotta. Potrai finalmente creare la tua realtà, contando sempre sulla nostra collaborazione.





Contenuto



Al comando della tua attività

8. Aumentare i profitti



Al comando del tuo comfort

10. Sentire la differenza



Al comando del tuo ambiente

12. Aumentare la sicurezza



Al comando dei tuoi beni aziendali

14. Aumentare la produzione



Al comando della tua flotta

16. Gestire le macchine



Al comando della tua produzione

18. Proteggere l'investimento



Al comando delle tue prestazioni

20. Ottenere di più dalle macchine

Controllo totale

La nuova linea di grandi escavatori Zaxis-7 permette il controllo totale, per farti sentire sicuro delle prestazioni della tua macchina, ma anche del supporto tecnologico e dei servizi forniti da Hitachi.



La console integrata e le sospensioni del sedile offrono una maggiore sensazione di controllo e aiutano a ridurre l'affaticamento.



I sensori monitorano costantemente l'olio e contribuiscono alla manutenzione preventiva, aiutando a ridurre i tempi di fermo macchina.



L'app ConSite Pocket consente di gestire e monitorare la tua flotta da remoto.



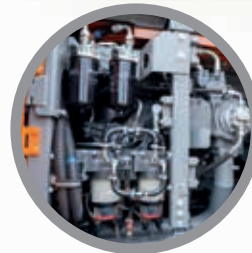
Altre opzioni come gli attrezzi da scavo Hitachi consentono di aumentare le prestazioni del tuo escavatore.



La rumorosità ridotta e bassi livelli di vibrazione all'interno della cabina rendono più confortevole l'ambiente di lavoro.



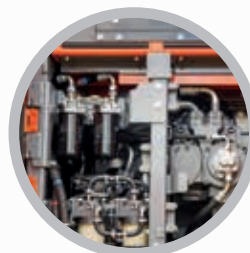
La visibilità del cantiere è eccellente, grazie al sistema di telecamere Aerial Angle® e al nuovo monitor LCD.



Il consumo di carburante è stato ridotto dell'11% (in modalità PWR), risparmiando sui costi di gestione.



L'aumento di potenza del motore ha ampliato il carico di lavoro del 7% (in modalità PWR), fornendo maggior produttività.



Il nuovo circuito idraulico HIOS-V riduce il consumo di carburante e aumenta la velocità di avanzamento per accrescere la produttività.



1

2

3

4

5

16

15

6

7

14

13

8

9



HITACHI

10

12

11

Area di comando

All'interno della raffinata cabina degli escavatori Zaxis-7, il comfort e le funzioni per la sicurezza sono state migliorate e si trovano a portata di mano, offrendoti le capacità per lavorare proficuamente con facilità e minore fatica.

- 1 **Il raggio d'azione aumentato del tergicristalli a braccia parallele** aumenta la visibilità nelle condizioni di lavoro più gravose.
- 2 **Il climatizzatore e l'audio** possono essere controllati facilmente dal monitor.
- 3 **Il monitor LCD a colori da 8" antiriflesso** è facile da visualizzare e utilizzare.
- 4 **La presa USB e il supporto per smartphone** ti aiutano a restare connesso.
- 5 **Il portabicchieri** è facile da smontare per la pulizia.
- 6 **Comandi joystick aggiuntivi** per manovrare la macchina senza sforzi.
- 7 **Il design ergonomico** offre un comodo accesso ai comandi.
- 8 **Bluetooth®** per telefonare in viva voce e radio **DAB+** per ascoltare musica mentre stai lavorando.
- 9 **Il pannello di comando multifunzione** rende più facile le manovre.
- 10 **Con l'isolamento acustico migliorato**, questa cabina è una delle più silenziose del settore.
- 11 **I comodi vani portaoggetti** mantengono l'ambiente di lavoro ordinato e senza ingombri.
- 12 **I ganci appendiabiti** ti permettono di avere tutto in ordine.
- 13 **Con la leva di regolazione one-touch della console** potrai lavorare in posizione ottimale.
- 14 **La console integrata e le sospensioni del sedile** offrono una maggior sensazione di controllo e aiutano a ridurre l'affaticamento.
- 15 **Il maggiore spazio per le gambe** contribuisce a creare una cabina più spaziosa.
- 16 **La disposizione ottimale dei pedali** aiuta a ridurre l'affaticamento.



L'azionamento è semplice, grazie ai comandi e agli interruttori progettati ergonomicamente.



La connessione Bluetooth® consente di telefonare in vivavoce mentre si lavora.



Aumentare i profitti

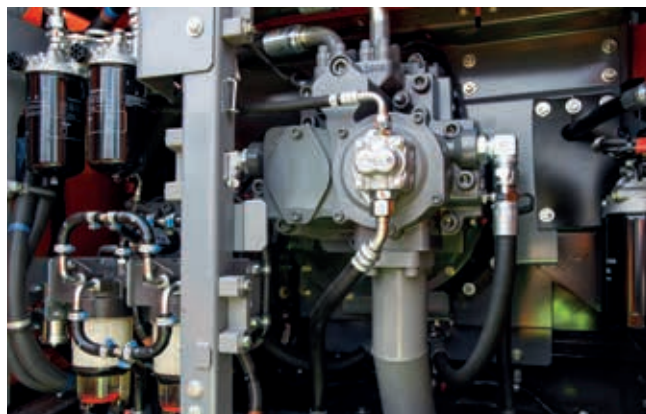
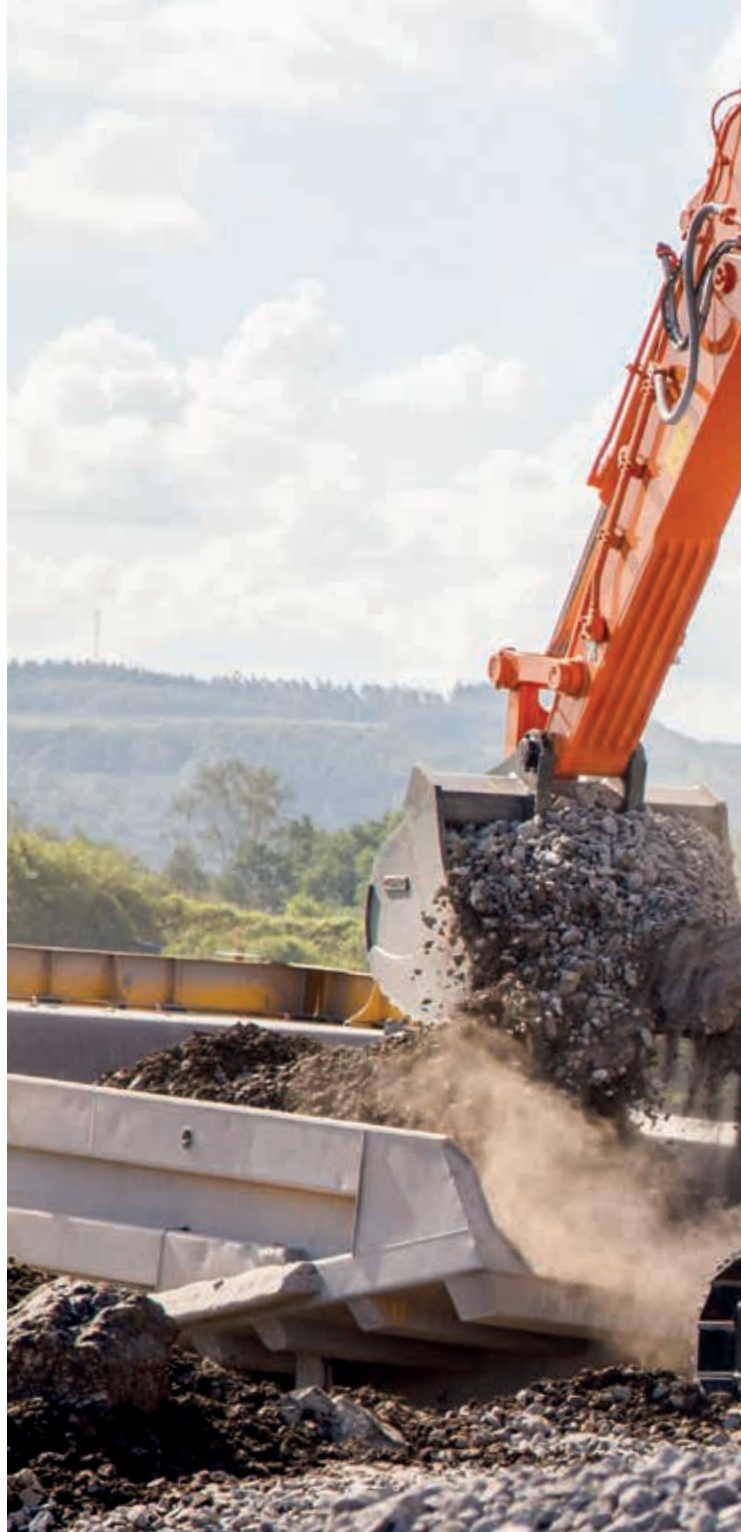
Il successo dell'attività dipende dall'affidabilità e dall'efficienza delle tue macchine da costruzione. Con gli ultimi grandi escavatori Hitachi Zaxis-7, potrai contare sulla massima qualità, sulla garanzia della massima attività, sull'aumento di produzione e su costi totali di gestione ridotti. Tutto ciò avrà un impatto positivo sui tuoi profitti.

Potrai prevedere l'aumento dei profitti, grazie al notevole risparmio di carburante di queste macchine conformi allo Stage V. Gli straordinari ZX490-7 e ZX530-7 con il loro nuovo design, consentono un consumo di carburante fino all'11% inferiore rispetto ai modelli precedenti.

Il nuovo circuito idraulico Hitachi HIOS V leader del settore, garantisce che questo incredibile livello di prestazioni venga raggiunto su una vasta gamma di applicazioni. Gli operatori potranno controllare anche l'efficienza del carburante - e ridurre i costi - utilizzando il nuovissimo indicatore ECO, visualizzabile chiaramente sul monitor LCD multifunzione a colori da otto pollici.

La produttività del cantiere aumenterà, grazie alla maggior velocità di avanzamento nelle operazioni di carico e alla maggior potenza del motore dei nuovi grandi escavatori Zaxis-7. Gli ZX490-7 e ZX530-7 sono dotati degli stessi motori dei modelli più grandi ZX690-7 e ZX890-7, che permettono di eseguire carichi di lavoro maggiori.

Le prestazioni ambientali dei grandi escavatori Zaxis-7 sono migliorate grazie all'impianto SCR (Selective Catalytic Reduction, riduzione catalitica selettiva) che, iniettando una soluzione di urea, riduce gli ossidi di azoto dai gas di scarico. Le nuove macchine sono conformi alla direttiva Stage V sulle emissioni, grazie alla combinazione di SCR, DOC (Diesel Oxidation Catalyst, catalizzatore di ossidazione diesel) e CSF (Catalysed Soot Filter, filtro antifuliggine catalizzato).



Con il circuito idraulico HIOS V è possibile raggiungere un risparmio di carburante fino all'11%.



Il circuito idraulico HIOS V fa aumentare la velocità di avanzamento per migliorare la produttività.



L'indicatore ECO consente di ottenere maggiore efficienza nei consumi di carburante.



L'aumento di potenza del motore ha aumentato il carico di lavoro del 7%.



Sei tu ad avere il controllo di un ambiente di lavoro spazioso, ordinato e gradevole.



La cabina ha ampi spazi per i tuoi oggetti.



Il monitor LCD è facile da visualizzare, grazie allo schermo antiriflesso ad alta risoluzione.



Al comando del tuo
comfort



Sentire la differenza

La cabina dell'escavatore Hitachi Zaxis-7 con il suo design innovativo fornisce un ambiente di lavoro perfetto. I grandi spazi degli ZX490-7 e ZX530-7 offrono una cabina superiore, leader del settore con il massimo comfort e qualità, nonché con livelli di rumorosità e di vibrazione tra i più bassi del settore.

Potrai sentire la differenza grazie al movimento sincronizzato del sedile e della console, progettato per garantirti minore stanchezza al termine della giornata lavorativa. Mettiti comodo nella cabina Hitachi più spaziosa di sempre, con la disposizione dei pedali migliorata e ampi spazi per testa e gambe. Siediti comodamente, grazie all'altezza della console facilmente regolabile in tre posizioni a scelta.

La facilità di azionamento è dovuta al nuovo design ergonomico della console, degli interruttori e dal comodo accesso ai comandi. Potrai navigare rapidamente sul menu del monitor LCD da 8" con il controller multifunzione. Lo schermo antiriflesso ad alta risoluzione è ancora più facile da visualizzare e la nuova disposizione offre una visione chiara di tutte le funzionalità, come aria condizionata, radio DAB+ e Bluetooth®.

Con maggior spazio per le tue cose, come il giubbotto, smartphone e bevande, ti sentirai subito rilassato e pronto per il tuo turno di lavoro. Le pratiche funzioni aggiunte ai joystick, come il comando tergicristalli, minimo del motore e disattivazione audio, renderanno la tua giornata lavorativa piacevole e non faticosa.



Il pannello di controllo multifunzionale ergonomico permette un facile utilizzo.

Al comando del tuo
ambiente



Aumentare la sicurezza

La possibilità di lavorare in condizioni di sicurezza è vitale, non solo per il tuo benessere, ma anche per il successo di qualsiasi progetto. Per proteggere te stesso e la tua macchina da potenziali pericoli, i nuovi escavatori Hitachi Zaxis-7 offrono un'ottima visuale dell'ambiente circostante, consentendoti di vedere il cantiere da tutte le angolazioni.

La visione che godrai dalla cabina comprende l'eccezionale vista a 270 gradi dall'alto, con il sistema di telecamere Aerial Angle®. Potrai scegliere tra sei opzioni di rappresentazione per vedere l'ambiente circostante la macchina, per controllare la tua sicurezza e quella di chi ti sta intorno.

Per aiutarti a lavorare in modo più sicuro ed efficiente anche nelle condizioni più gravose, gli escavatori Zaxis-7 sono dotati di alcune nuove impressionanti funzionalità. Dalle luci di lavoro a LED al tergicristalli del parabrezza con raggio d'azione aumentato, alle grandi strisce riflettenti sul contrappeso, ai parasole avvolgibili optional, avrai tutta la visibilità necessaria proprio quando serve.

Per la sicurezza dell'ambiente di lavoro anche la cura dei dettagli è fondamentale e il riposizionamento della leva di esclusione circuito di pilotaggio ne è un perfetto esempio. Ora è facilmente raggiungibile, per evitare qualsiasi azione involontaria.



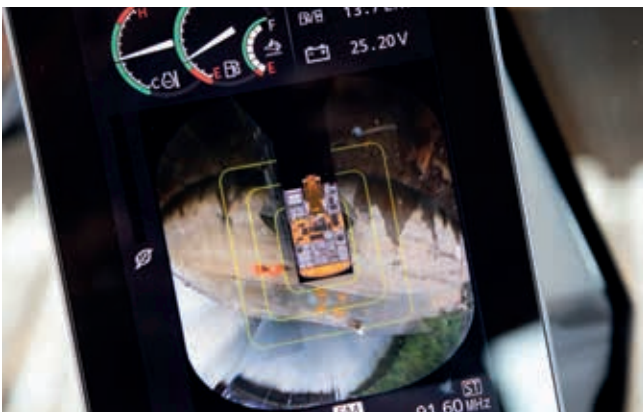
La leva di esclusione circuito di pilotaggio aumenta la sicurezza in cabina.



L'ampia azione del tergicristalli offre maggiore visibilità.



Controlla la tua sicurezza con il sistema di telecamere con vista a 270 gradi Aerial Angle®.



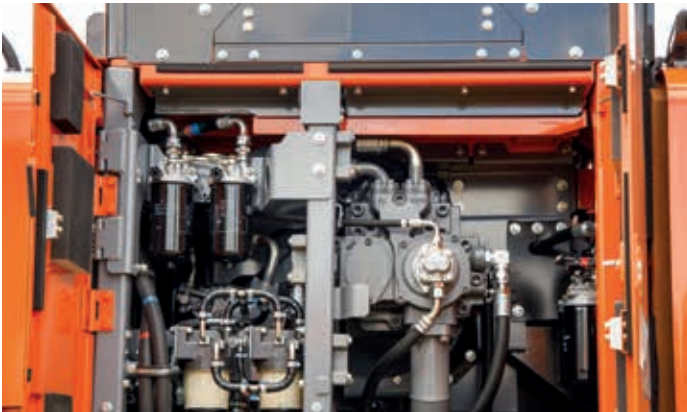
Sceglila tra diverse disposizioni delle immagini, per adattarle al tuo ambiente di lavoro.



Le luci di lavoro a LED migliorano la visibilità nelle condizioni più difficili.



La robustezza del telaio dei cingoli è stata aumentata.



I nuovi solidi componenti diminuiscono la possibilità di perdite d'olio.



La protezione anteriore, la protezione del tetto e quattro fari montati sulla cabina sono standard su ZX530LCH-7.



I nuovi componenti del motore aumentano l'affidabilità.



Progettati per essere durevoli e di facile manutenzione, gli escavatori Zaxis-7 aumentano la produzione e riducono il costo totale di gestione.



Al comando dei tuoi
beni aziendali



Aumentare la produzione

Il raggiungimento puntuale degli obiettivi di produzione dipende dalla capacità delle tue macchine da costruzione di lavorare tutto il giorno, tutti i giorni, spesso in siti remoti e impegnativi. Ecco perché i proprietari di Hitachi hanno tratto profitto da generazioni di macchinari ultra affidabili e durevoli - e la linea Zaxis-7 non fa eccezione.

Gli ZX490LCH-7 e ZX530LCH-7 possono essere dotati di vari tipi di braccio di sollevamento e di braccio di penetrazione, perfetti per lavorare in ambienti difficili. Ci sono bracci di sollevamento adatti a scavi pesanti e di grandi dimensioni.

Inoltre, il sottocarro dello ZX490LCH-7 è dotato di nuovi solidi componenti, che impediscono i possibili danni. Lo ZX530LCH-7 ha la forza di trazione aumentata del 30% rispetto ai modelli più piccoli e una maggiore forza sterzante - particolarmente utile nelle manovre su siti in pendenza, come nelle cave.

La priorità data alla facilità della manutenzione e della pulizia ha reso minimi i tempi di fermomacchina. Per risparmiare tempo e denaro, il filtro del carburante ora è integrato nel separatore dell'acqua. E il grande radiatore, necessario per l'aumentata potenza del motore, migliora la dissipazione di calore ed è più facile da pulire.



Gestire le macchine

Hitachi offre un'ampia gamma di servizi post-vendita per aiutarti ad avere il totale controllo della tua flotta e del lavoro. Tali servizi danno accesso a dati e strumenti vitali per la gestione delle tue macchine.

I sistemi di monitoraggio remoto Owner's Site e ConSite inviano quotidianamente i dati sul funzionamento via GPRS o via satellite dall'escavatore a www.globaleservice.com. Sono compresi: rapporti delle ore di funzionamento per migliorare l'efficienza, consumi di carburante per regolare i costi di gestione e posizione della macchina a scopo di pianificazione. ConSite riassume mensilmente le informazioni con un messaggio email.

La app ConSite Pocket invia gli avvisi dei problemi sorti nella macchina in tempo reale. Riceverai informazioni su come intervenire passo passo. La app permette anche di vedere la posizione della tua flotta.

Una funzione esclusiva sorveglia costantemente la qualità del motore e dell'olio idraulico, 24 ore su 24, 7 giorni su 7. I dati sono trasmessi quotidianamente dai due sensori dell'olio a Global e-Service. I sensori rilevano se la qualità dell'olio si è deteriorata a causa di contaminazione o di bassa viscosità. In caso si verificasse ciò, tu e il tuo concessionario autorizzato Hitachi riceverete un avviso.

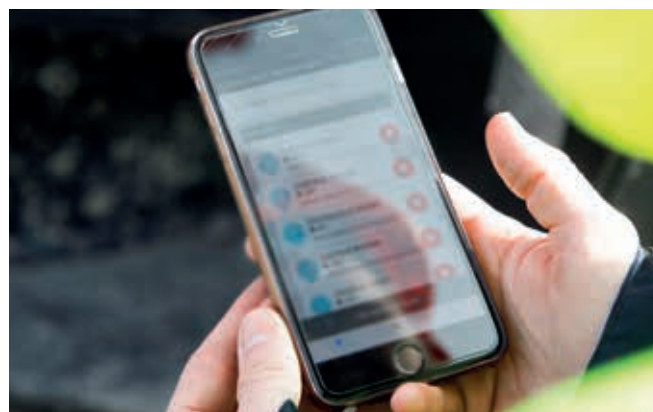
Con questa innovativa funzione si ottengono stime accurate su quando è necessario cambiare l'olio. Tale caratteristica riduce inoltre la manutenzione e i tempi di fermo macchina non programmati, garantendo massima tranquillità grazie alla manutenzione programmata. Infine, permette di aumentare il valore dell'usato.



L'esclusivo sensore dell'olio riduce la manutenzione e i tempi di fermo macchina.



La gran quantità di dati del servizio Global e-Service aumenta l'efficienza.



Gli avvisi della app ConSite Pocket forniscono informazioni in tempo reale.



Hitachi offre un'ampia gamma di servizi post-vendita per pianificare la manutenzione e la gestione dei costi di esercizio.



Hitachi offre supporto tecnico di massimo livello.



Minimizza i tempi di fermo macchina con i ricambi originali Hitachi.



Le garanzie estese e i contratti di assistenza HELP forniscono prestazioni ottimali.



Il programma Hitachi Premium Rental consente di pagare con i tuoi ricavi.



Al comando della tua
produzione



Proteggere l'investi- mento

Se la macchina dovrà lavorare in condizioni estreme o se si desidera minimizzare i costi di manutenzione, si può usufruire del programma esclusivo di garanzia estesa chiamato HELP (Hitachi Extended Life Program) e dei contratti di assistenza onnicomprensivi. Tutto ciò aiuta a ottimizzare le prestazioni, ridurre i tempi di fermo macchina e garantire un maggior valore dell'usato.

Alla nostra ampia gamma di ricambi di alta qualità viene applicata la stessa avanguardia tecnologica data alle nostre macchine. Il risultato è che potrai rendere minimi i tempi di fermo macchina non programmati e garantire la massima operatività.

La gamma di ricambi comprende ricambi originali Hitachi, componenti per alte prestazioni, filtri, sottocarri e componenti rigenerati. Offriamo anche attrezzi da scavo e benne, fabbricati con gli stessi standard di precisione.

Al crescere della tua azienda, potrai avere necessità di ampliare la tua flotta per soddisfare le nuove richieste. Prima di acquistare, perché non provare il programma Hitachi Premium Rental? Potrai avere accesso immediato ai grandi escavatori Zaxis-7, per un periodo che va da un mese a un anno.

Oltre all'affidabilità, alla qualità e al servizio che ti aspetti dal marchio Hitachi, il programma Hitachi Premium Rental offre contratti flessibili e costi fissi che rendono più semplice la pianificazione della spesa.

Al comando delle tue prestazioni



Ottenere di più dalle macchine

Progettati per funzionare in perfetta armonia con la tua macchina, i martelli idraulici, le benne e gli attrezzi da scavo (Ground Engaging Tools, GET) Hitachi aumenteranno i tuoi profitti, ottimizzando produttività e tempi di produzione. Fabbricati con gli stessi elevati standard di tutte le attrezzature Hitachi da costruzione, offrono affidabilità senza confronti e prestazioni eccezionali.

Benne

Potrai aumentare la versatilità del tuo escavatore scegliendo la benna giusta per ogni lavoro. Per il carico di materiali leggeri o per i lavori pesanti: le benne Hitachi si possono personalizzare per soddisfare le tue necessità. Puoi disporre di un'ampia gamma di opzioni tra cui scegliere, comprese le benne GD, HD e XHD con diverse capacità e larghezze. Sono disponibili anche i collegamenti ad attacco rapido come il CW, l'incastro a perno e l'accoppiamento S.

Attrezzi per lo scavo

Potrai aumentare la potenza di scavo e la produttività del tuo escavatore o della tua pala gommata con i denti GET Hitachi. Veloci e sicuri da installare e sostituire, si adattano perfettamente ai tuoi accessori e si possono personalizzare in base al lavoro da svolgere. L'uso dei denti GET Hitachi abbate i costi di manutenzione e i tempi di fermo macchina, riduce i consumi di carburante e migliora le prestazioni generali della tua macchina.

Martelli demolitori

I martelli demolitori idraulici ad alte prestazioni - omologati da Hitachi - si adattano perfettamente ai grandi escavatori. Sono facili da mantenere e da usare e l'alta qualità dei loro materiali ne garantisce una lunga durata. Questo si traduce nella riduzione dei costi di manutenzione, minori parti di ricambio e tempi di fermo macchina minimi.



Le benne Hitachi, i GET e i martelli sono prodotti con gli stessi elevati standard di tutte le attrezzature da costruzione Hitachi.



Le benne Hitachi si possono personalizzare in base alle applicazioni.



I martelli demolitori Hitachi sono leggeri e hanno grande forza di impatto.



I denti GET di Hitachi comprendono denti autoaffilanti e adattatori affidabili, per garantire un montaggio preciso.



Dumper rigidi EH ed escavatori ultra-grandi EX



Escavatori per applicazioni speciali



Crea la tua
visione

Al comando del tuo mondo

Quando ti consegnano una macchina Hitachi, diventi parte dell'ultima generazione di un'unica famiglia. Con un'esperienza di 50 anni nella progettazione di escavatori idraulici e la reputazione di produttore di macchine da miniera leader del settore, la rete Hitachi ti farà accedere a una gamma di attrezzature da costruzione eccezionali.

Come i nuovi escavatori Zaxis-7, anche le pale gommate Hitachi, i dumper rigidi e le macchine per applicazioni speciali incorporano tecnologia avanzata e competenza senza paragoni. Tutto ciò deriva da Hitachi Ltd, fondata con l'idea di fornire un contributo positivo alla società per mezzo della tecnologia.

Oltre ai prodotti più recenti costruiti in centri all'avanguardia e realizzati in base agli standard di qualità più elevati, avrai il supporto dei nostri tecnici esperti e del personale specializzato del rivenditore. Potrai beneficiare anche di servizi e iniziative uniche, come Premium Rental e Premium Used, creati per migliorare la tua esperienza come cliente Hitachi.

Qualunque sia il desiderio che intendi realizzare, Hitachi ha il prodotto, le persone, le soluzioni e i servizi che ti occorrono per trasformarlo in realtà e che ti permetteranno di essere al comando del tuo mondo.



Pale gommate ZW



Mini escavatori

CARATTERISTICHE TECNICHE

MOTORE

Modello	Isuzu 6WG1
Tipo	4 tempi, raffreddato ad acqua, iniezione diretta, common rail
Aspirazione	Turbocompressore a geometria variabile, intercooler, EGR raffreddato
Post-trattamento	Sistema DOC, CSF e SCR
N° cilindri	6
Potenza nominale	
ISO 14396	296 kW a 1.800 min ⁻¹
ISO 9249, netta	295 kW a 1.800 min ⁻¹
SAE J1349, netta	295 kW a 1.800 min ⁻¹
Coppia massima	2.050 Nm a 1.300 min ⁻¹
Cilindrata	15,681 L
Alesaggio e corsa	147 mm x 154 mm
Batterie	2 x 12 V / 170 Ah

CIRCUITO IDRAULICO

Pompe idrauliche

Pompe principali	2 pompe a pistoni assiali a portata variabile
Portata massima dell'olio	2 x 385 L/min
Pompa circuito di pilotaggio	1 pompa a ingranaggi
Portata massima dell'olio	30 L/min

Motori idraulici

Traslazione	2 motori a pistoni assiali a portata variabile
Rotazione	2 motori a pistoni assiali

Regolazione valvola di sfizio

Circuito attrezzi	31,9 MPa
Circuito di rotazione	28,4 MPa
Circuito di traslazione ...	35,3 MPa
Circuito di pilotaggio	3,9 MPa
Power boost	35,3 MPa

Cilindri idraulici

Unità: mm

	Quantità	Alesaggio	Diametro stelo
Braccio di sollevamento	2	170	115
Braccio di penetrazione	1	190	130
Benna	1	170	120

TORRETTA

Telaio rotante

Telaio con sezione a "D" antideformante.

Dispositivo rotazione

Motore a pistoni assiali con riduttore epicicloideale in bagno d'olio.
Freno di stazionamento rotazione di tipo a dischi con innesto a molla e sblocco idraulico.

Velocità di rotazione	9,6 min ⁻¹
Coppia di rotazione	148 kNm

SOTTOCARRO

Cingoli

Pattini per cingoli a tripla costola in acciaio laminato e temperato a induzione. Perni di collegamento trattati termicamente con tenute antipolvere. Tendingoli idraulici (a grasso) con molle ammortizzanti.

Numero di rulli e pattini su ciascun lato

	ZX490LCH	ZX530LCH
Rulli di sostegno	3	3
Rulli di appoggio	9	8
Pattini per cingoli	53	49
Protezioni cingoli	2	Completo

Dispositivo di traslazione

Ogni cingolo è azionato da un motore a pistoni assiali mediante riduttore per la controrotazione dei cingoli.

Freno di stazionamento del tipo a dischi con innesto a molla e sblocco idraulico.
Sistema di trasmissione automatico: Alta - Bassa.

Velocità di traslazione	ZX490LCH	Alta: da 0 a 5,5 km/h Bassa: da 0 a 3,7 km/h
	ZX530LCH	Alta: da 0 a 4,3 km/h Bassa: da 0 a 3,1 km/h
Forza massima di trazione	ZX490LCH	329 kN
	ZX530LCH	411 kN

Pendenza superabile ... 70% (35 gradi) continua

AMBIENTE

Emissioni del motore

EU Stage V

Livello sonoro

Livello sonoro nella cabina in base alla norma ISO 6396 LpA 70 dB(A)
Livello sonoro esterno in base alla norma ISO 6395 e alla direttiva 2000/14/EC LwA 107 dB(A)

Impianto di climatizzazione

L'impianto di climatizzazione contiene fluorurati ad effetto serra.
Tipo di refrigerante: HFC-134a, GWP: 1.430, Quantità: 1,10 kg, CO₂e: 1,57 t

CAPACITÀ DI RIFORMIMENTO

Unità: L

	ZX490LCH	ZX530LCH
Serbatoio del carburante	675,0	675,0
Liquido refrigerante motore	70,0	70,0
Olio motore	62,0	62,0
Dispositivo rotazione (ogni lato)	6,5	6,5
Dispositivo di traslazione (ogni lato)	11,0	14,0
Circuito idraulico	510,0	510,0
Serbatoio olio idraulico	310,0	310,0
Serbatoio DEF/AdBlue®	95,0	95,0

PESI E PRESSIONE AL SUOLO

Peso operativo e pressione al suolo

ZAXIS 490LCH

Capacità benna	Tipo di braccio	Tipo di braccio di penetrazione	Tipo di pattino a costola	Larghezza pattini (mm)	Peso operativo (kg)	Pressione al suolo (kPa)
Benna da roccia da 2,1 m³ (ISO a colmo)	7,0 m H	3,4 m H	Tripla o doppia	600	50.400	85
			Tripla	750	51.200	69
			Tripla	900	51.900	59
Benna da roccia da 2,1 m³ (ISO a colmo)	7,0 m H	2,9 m BE	Tripla o doppia	600	50.400	85
			Tripla	750	51.200	69
			Tripla	900	51.800	59
Benna da roccia da 2,5 m³ (ISO a colmo)	6,3 m BE	2,5 m BE	Tripla o doppia	600	50.800	86
			Tripla	750	51.500	70
			Tripla	900	52.200	59
Benna da roccia da 2,5 m³ (ISO a colmo)	6,3 m BE	2,9 m BE	Tripla o doppia	600	50.700	86
			Tripla	750	51.400	70
			Tripla	900	52.100	59

ZAXIS 530LCH

Capacità benna	Tipo di braccio	Tipo di braccio di penetrazione	Tipo di pattino a costola	Larghezza pattini (mm)	Peso operativo (kg)	Pressione al suolo (kPa)
Benna da roccia da 2,1 m³ (ISO a colmo)	7,0 m H	3,4 m H	Doppia	600	53.200	94
			Tripla	750	54.200	77
			Tripla	900	54.900	65
Benna da roccia da 2,3 m³ (ISO a colmo)	7,0 m H	2,9 m BE	Doppia	600	53.200	94
			Tripla	750	54.200	77
			Tripla	900	54.900	65
Benna da roccia da 2,5 m³ (ISO a colmo)	6,3 m BE	2,5 m BE	Doppia	600	53.500	94
			Tripla	750	54.500	77
			Tripla	900	55.200	65
Benna da roccia da 2,5 m³ (ISO a colmo)	6,3 m BE	2,9 m BE	Doppia	600	53.400	94
			Tripla	750	54.400	77
			Tripla	900	55.100	65
Benna da roccia da 2,1 m³ (ISO a colmo)	7,0 m R	3,4 m R	Doppia	600	53.300	94
			Tripla	750	54.300	77
			Tripla	900	55.000	65
Benna da roccia da 2,3 m³ (ISO a colmo)	7,0 m R	2,9 m BER	Doppia	600	53.300	94
			Tripla	750	54.300	77
			Tripla	900	55.000	65
Benna da roccia da 2,5 m³ (ISO a colmo)	7,0 m BER	2,5 m BER	Doppia	600	53.600	95
			Tripla	750	54.600	77
			Tripla	900	55.400	65
Benna da roccia da 2,5 m³ (ISO a colmo)	6,3 m BER	2,9 m BER	Doppia	600	53.400	94
			Tripla	750	54.500	77
			Tripla	900	55.200	65

FORZA DI STRAPPO BENNA E BRACCIO DI PENETRAZIONE

Unità: kN

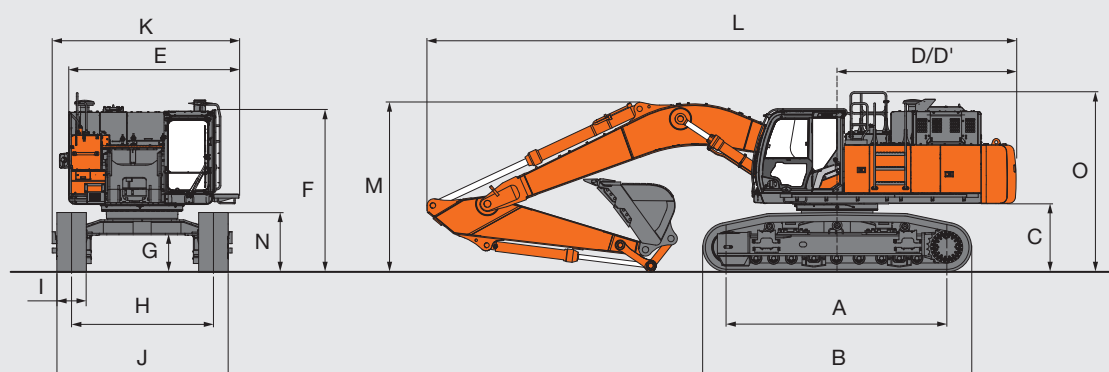
Lunghezza braccio di sollevamento	ZAXIS 490LCH / ZAXIS 530LCH			
	Braccio di sollevamento 6,3 m BE		Braccio di sollevamento 7,0 m H	
Lunghezza braccio di penetrazione	Braccio di penetrazione 2,5 m BE	Braccio di penetrazione 2,9 m BE	Braccio di penetrazione 2,9 m BE	Braccio di penetrazione 3,4 m H
Forza di strappo benna* ISO	300		302	
Forza di strappo benna* SAE: PCSA	265		267	
Forza di strappo braccio di penetrazione* ISO	304	265	225	
Forza di strappo braccio di penetrazione* SAE: PCSA	294	257	219	

* Con Power-Boost

CARATTERISTICHE TECNICHE

ZX490LCH

DIMENSIONI



Unità: mm

		ZAXIS 490LCH ¹²		
A	Interasse tra i tamburi	4.470		
B	Lunghezza sottocarro	5.470		
*1 C	Altezza minima contrappeso da terra	1.360		
D	Raggio di rotazione posteriore	3.670		
D'	Lunghezza posteriore	3.660		
E	Larghezza complessiva torretta	3.480		
F	Altezza complessiva cabina	3.330		
*1 G	Altezza minima da terra	737		
H	Carreggiata: estesa/ritratta	2.890 / 2.390		
I	Larghezza soles cingoli	G 600		
J	Larghezza sottocarro: estesa/ritratta	G 600	G 750	G 900
		3.490 / 2.990	3.640 / 3.140	3.790 / 3.290
K	Larghezza complessiva	3.820		
L	Lunghezza complessiva	12.010		
M	Altezza complessiva braccio di sollevamento	3.440		
N	Altezza cingolo	1.220		
O	Altezza complessiva macchina base	3.710		

*1 Esclusa costola del pattino del cingolo G: Pattini a costole

*2 Dotato di braccio di sollevamento H 7,8 m e braccio di penetrazione H 3,4 m

Benne a cucchiaio rovescio

Benna	Capacità (m ³)		Larghezza (mm)		N. di denti	Peso (kg)	Accoppiamenti raccomandati			
							ZAXIS 490LCH			
	ISO a colmo	CECE a colmo	Senza taglienti laterali	Con taglienti laterali			Braccio di sollevamento 6,3 m BE		Braccio di sollevamento 7,0 m H	
							Braccio di penetrazione 2,5 m BE	Braccio di penetrazione 2,9 m BE	Braccio di penetrazione 2,9 m BE	Braccio di penetrazione 3,4 m H
Benna da roccia	2,1	1,8	1.560	1.580	5	2.170	●	●	●	●
	2,3	2,0	1.680	1.700	5	2.260	●	●	-	-
	2,5	2,2	1.800	1.820	5	2.360	●	●	-	-
Benna con ripper	1,3	1,2	1.170	-	3	2.330	●	●	●	●
Ripper a un punto	-	-	-	-	1	1.260	●	●	●	●

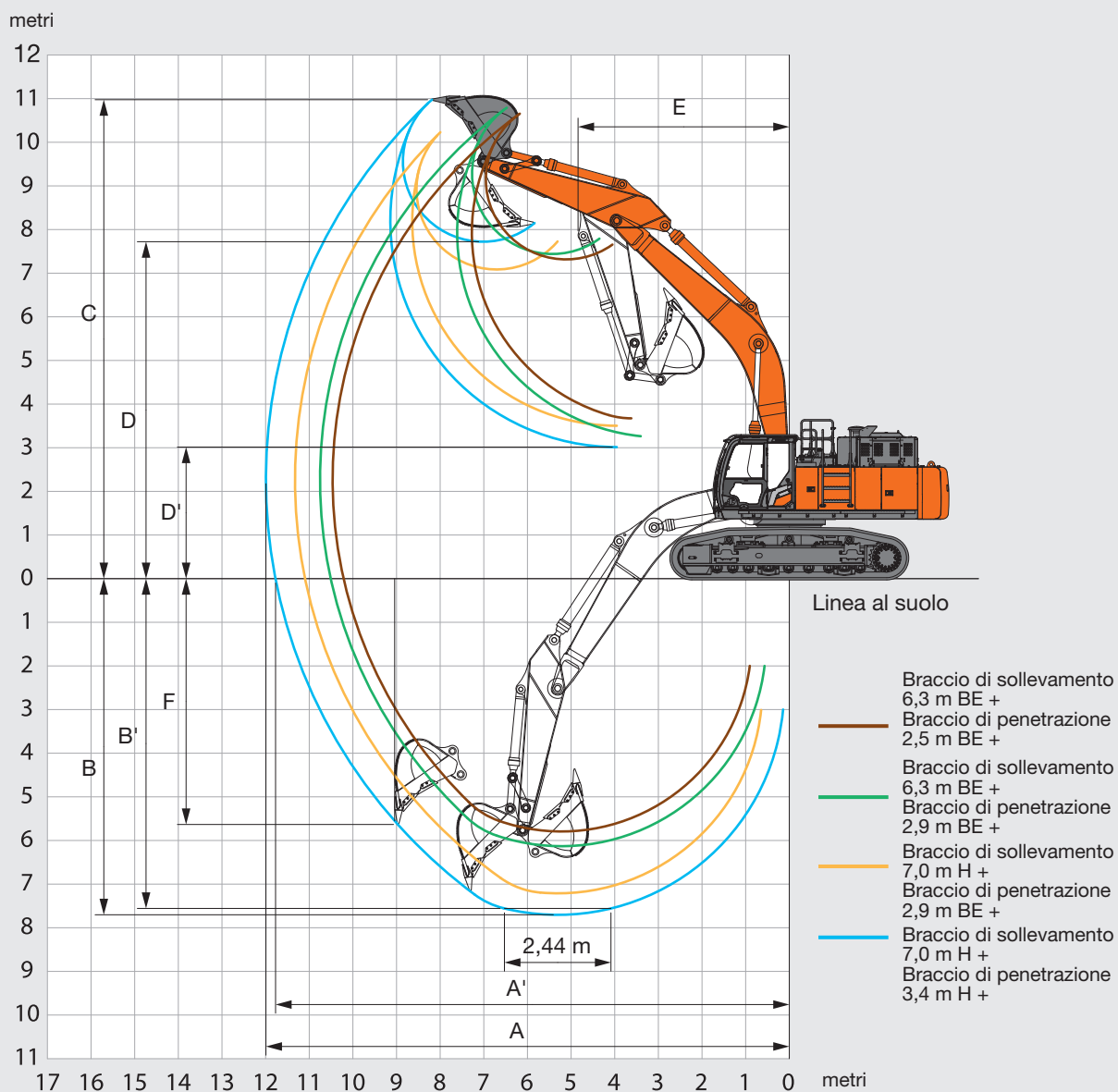
● Servizio gravoso

- Non applicabile

CARATTERISTICHE TECNICHE

ZX490LCH

RAGGI OPERATIVI



Unità: mm

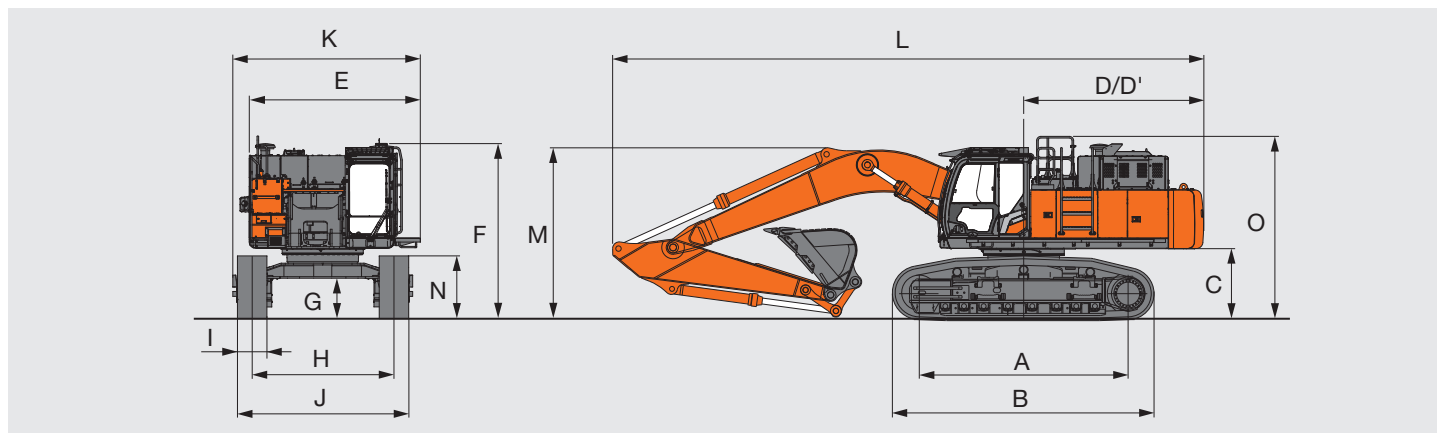
Lunghezza braccio di penetrazione	ZAXIS 490LCH			
	Braccio di sollevamento 6,3 m BE		Braccio di sollevamento 7,0 m H	
	Braccio di penetrazione 2,5 m BE	Braccio di penetrazione 2,9 m BE	Braccio di penetrazione 2,9 m BE	Braccio di penetrazione 3,4 m H
A Sbraccio max.	10.460	10.750	11.330	11.990
A' Sbraccio max. (al suolo)	10.210	10.500	11.100	11.770
B Max. profondità di scavo	5.790	6.130	7.200	7.700
B' Max. profondità di scavo per un'altezza di 2,44 m	5.620	5.960	6.980	7.550
C Max. altezza di taglio	10.660	10.790	10.170	10.980
D Max. altezza di scarico	7.320	7.440	7.100	7.720
D' Altezza min. di scarico	3.670	3.250	3.520	3.010
E Raggio rotazione minimo	4.070	3.920	5.020	4.840
F Profondità scavo verticale massima	4.260	4.650	4.270	5.630

Esclusa costola del pattino del cingolo

CARATTERISTICHE TECNICHE

ZX530LCH

DIMENSIONI



Unità: mm

		ZAXIS 530LCH ²		
A	Interasse tra i tamburi	4.250		
B	Lunghezza sottocarro	5.330		
¹ C	Altezza minima contrappeso da terra	1.440		
D	Raggio di rotazione posteriore	3.670		
D'	Lunghezza posteriore	3.660		
E	Larghezza complessiva torretta	3.480		
F	Altezza complessiva cabina	3.520		
¹ G	Altezza minima da terra	810		
H	Carreggiata: estesa/ritratta	2.920 / 2.420		
I	Larghezza suole cingoli	G 600		
J	Larghezza sottocarro: estesa/ritratta	G 600	G 750	G 900
		3.520 / 3.020	3.670 / 3.170	3.820 / 3.590
K	Larghezza complessiva	3.840		
L	Lunghezza complessiva	12.010		
M	Altezza complessiva braccio di sollevamento	3.500		
N	Altezza cingolo	1.290		
O	Altezza complessiva macchina base	3.760		

¹ Esclusa costola del pattino del cingolo G: Pattini a costole

² Dotato di braccio di sollevamento H 7,0 m e braccio di penetrazione H 3,4 m

Benne a cucchiaio rovescio

Benna	Capacità (m ³)		Larghezza (mm)		N. di denti	Peso (kg)	Accoppiamenti raccomandati			
	ISO a colmo	CECE a colmo	Senza taglienti laterali	Con taglienti laterali			ZAXIS 530LCH			
							Braccio di sollevamento 6,3 m BE / Braccio di sollevamento 6,3 m BER		Braccio di sollevamento 7,0 m H / Braccio di sollevamento 7,0 m R	
						Braccio di penetrazione 2,5 m BE / Braccio di penetrazione 2,5 m BER	Braccio di penetrazione 2,9 m BE / Braccio di penetrazione 2,9 m BER	Braccio di penetrazione 2,9 m BE / Braccio di penetrazione 2,9 m BER	Braccio di penetrazione 3,4 m H / Braccio di penetrazione 3,4 m R	
Benna da roccia	2,1	1,8	1.560	1.580	5	2.170	●	●	●	●
	2,3	2,0	1.680	1.700	5	2.260	●	●	●	-
	2,5	2,2	1.800	1.820	5	2.360	●	●	-	-
Benna con ripper	1,3	1,2	1.170	-	3	2.330	●	●	●	●
Ripper a un punto	-	-	-	-	1	1.260	●	●	●	●

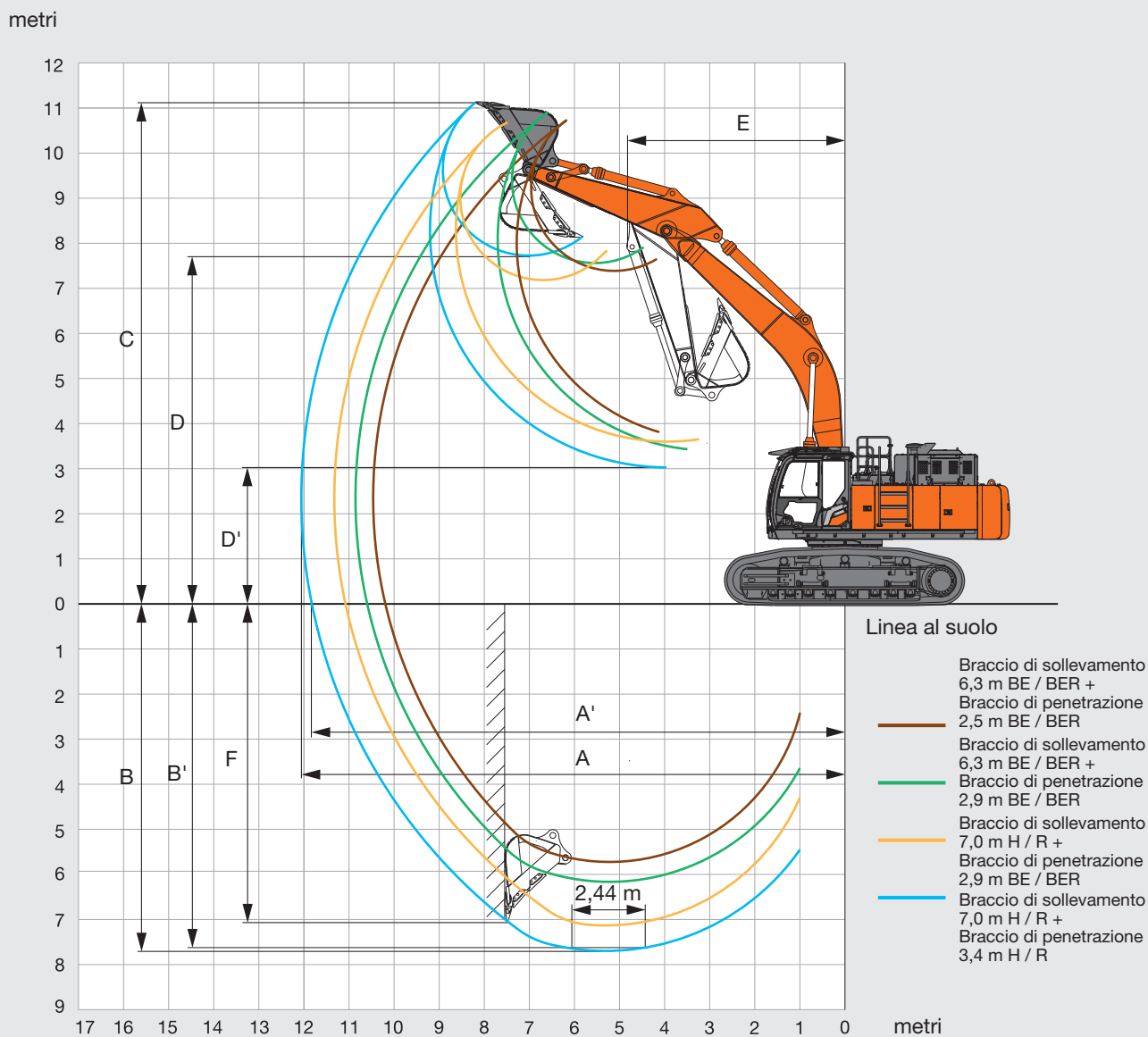
● Servizio gravoso

- Non applicabile

CARATTERISTICHE TECNICHE

ZX530LCH

RAGGI OPERATIVI



Unità: mm

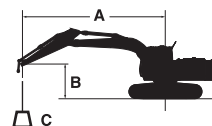
	ZAXIS 530LCH			
	Braccio di sollevamento 6,3 m BE / Braccio di sollevamento 6,3 m BER		Braccio di sollevamento 7,0 m H / Braccio di sollevamento 7,0 m R	
Lunghezza braccio di penetrazione	Braccio di penetrazione 2,5 m BE / Braccio di penetrazione 2,5 m BER	Braccio di penetrazione 2,9 m BE / Braccio di penetrazione 2,9 m BER	Braccio di penetrazione 2,9 m BE / Braccio di penetrazione 2,9 m BER	Braccio di penetrazione 3,4 m H / Braccio di penetrazione 3,4 m R
A Sbraccio max.	10.460	10.750	11.330	12.060
A' Sbraccio max. (al suolo)	10.190	10.490	11.080	11.820
B Max. profondità di scavo	5.720	6.050	7.130	7.690
B' Max. profondità di scavo per un'altezza di 2,44 m	5.540	5.890	6.920	7.550
C Max. altezza di taglio	10.730	10.870	10.240	11.130
D Max. altezza di scarico	7.390	7.520	7.170	7.730
D' Altezza min. di scarico	3.740	3.320	3.590	3.010
E Raggio rotazione minimo	4.090	3.930	5.020	4.840
F Profondità scavo verticale massima	4.180	4.570	4.200	7.030

Esclusa costola del pattino del cingolo

CAPACITÀ DELLA MACCHINA

ZX490LCH

- Note: 1. I valori nominali sono conformi a ISO 10567.
 2. La capacità della macchina non supera il 75% del carico di ribaltamento, con la macchina su terreno solido e in piano, o l'87% della capacità idraulica totale.
 3. Il punto di carico è la linea centrale del perno di articolazione della benna sul braccio di penetrazione.
 4. Un asterisco (*) indica il carico limitato dalla capacità idraulica.
 5. 0 m = Suolo.



A: Raggio di carico
 B: Altezza punto di carico
 C: Capacità della macchina

Per le capacità della macchina, sottrarre il peso dell'accessorio e dell'attacco rapido installati dalle capacità di sollevamento.

Per determinare le capacità di sollevamento, applicare le capacità della macchina "Valore nominale laterale valido su 360 gradi di rotazione" dalla tabella e sottrarre il peso dell'accessorio e dell'attacco rapido installati.

ZAXIS 490LCH



Valore nominale sulla parte anteriore



Valore nominale laterale valido su 360 gradi di rotazione

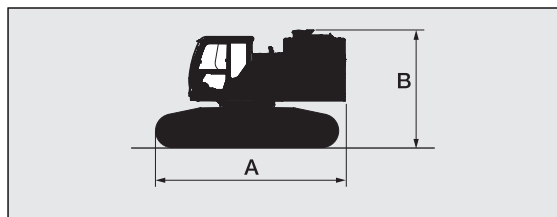
Unità : kg

Condizioni	Altezza punto di carico m	Raggio di carico										A sbraccio massimo		
		3,0 m		4,5 m		6,0 m		7,5 m		9,0 m		metri		
Braccio di sollevamento 7,0 m H	7,5							*11.360	*11.360			*7.590	*7.590	8,7
	6,0							*11.960	11.180	*10.790	8.250	*7.470	*7.470	9,4
	4,5			*20.390	*20.390	*15.470	15.080	*12.980	10.730	*11.540	8.040	*7.570	6.830	9,9
Braccio di penetrazione 3,4 m H	3,0			*23.470	21.350	*17.600	14.120	*14.120	10.220	*12.100	7.780	*7.890	6.440	10,1
	1,5			*15.200	*15.200	*19.160	13.370	*15.060	9.780	12.270	7.530	*8.450	6.310	10,1
Contrappeso 9.080 kg	0 (Suolo)			*18.240	*18.240	*19.790	12.920	*15.530	9.470	12.070	7.350	*9.360	6.440	9,9
	-1,5	*13.320	*13.320	*25.260	19.750	*19.420	12.760	*15.330	9.330	12.000	7.290	*10.840	6.870	9,4
	-3,0	*21.770	*21.770	*23.030	19.960	*18.000	12.830	*14.200	9.370			*11.500	7.780	8,7
	-4,5	*23.890	*23.890	*19.140	*19.140	*15.100	13.120	*11.160	9.680			*11.100	9.650	7,5
Braccio di sollevamento 7,0 m H	7,5													
	6,0					*14.330	*14.330	*12.600	11.020			*10.950	8.580	8,7
	4,5			*22.000	*22.000	*16.270	14.780	*13.520	10.580	*11.990	7.950	*11.350	7.630	9,2
Braccio di penetrazione 2,9 m BE	3,0					*18.230	13.850	*14.540	10.100	*12.430	7.710	11.530	7.140	9,5
	1,5					*19.490	13.170	*15.310	9.690	12.230	7.500	11.360	6.970	9,5
Contrappeso 9.080 kg	0 (Suolo)			*19.680	19.670	*19.760	12.830	*15.570	9.430	12.080	7.360	11.680	7.130	9,2
	-1,5	*16.030	*16.030	*24.300	19.780	*19.040	12.750	*15.110	9.350			*12.570	7.690	8,7
	-3,0	*25.770	*25.770	*21.560	20.080	*17.220	12.900	*13.510	9.470			*12.600	8.910	7,9
	-4,5			*17.130	*17.130	*13.620	13.310					*12.060	11.710	6,6
Braccio di sollevamento 6,3 m BE	7,5					*13.810	*13.810					*7.900	*7.900	7,2
	6,0					*14.660	*14.660	*13.360	11.120			*7.670	*7.670	8,1
	4,5			*20.880	*20.880	*16.350	15.280	*14.040	10.800			*7.760	*7.760	8,6
Braccio di penetrazione 2,9 m BE	3,0			*25.010	22.020	*18.280	14.420	*14.950	10.390			*8.140	8.010	8,9
	1,5			*27.250	20.770	*19.720	13.720	*15.690	10.010			*8.860	7.850	8,9
Contrappeso 9.080 kg	0 (Suolo)			*27.160	20.330	*20.180	13.310	*15.880	9.760			*10.080	8.080	8,6
	-1,5	*24.140	*24.140	*25.440	20.330	*19.400	13.190	*15.080	9.700			*12.250	8.840	8,1
	-3,0	*28.040	*28.040	*22.020	20.630	*16.980	13.360					*13.310	10.550	7,2
	-4,5													
Braccio di sollevamento 6,3 m BE	7,5					*14.460	*14.460					*12.200	*12.200	6,8
	6,0					*15.180	*15.180	*13.810	10.920			*11.800	10.260	7,8
	4,5			*21.740	*21.740	*16.780	15.000	*14.330	10.620			*11.930	8.950	8,3
Braccio di penetrazione 2,5 m BE	3,0					*18.570	14.150	*15.130	10.220			*12.510	8.310	8,6
	1,5					*19.800	13.490	*15.720	9.860			13.250	8.130	8,6
Contrappeso 9.080 kg	0 (Suolo)			*26.610	20.110	*19.990	13.140	*15.710	9.650			13.790	8.410	8,3
	-1,5			*24.500	20.210	*18.900	13.090	*14.540	9.660			*13.800	9.280	7,7
	-3,0			*20.660	20.600	*15.970	13.350					*13.310	11.320	6,8
	-4,5													

TRASPORTO

ZX490LCH

MACCHINA BASE (SENZA CONTRAPPESO)



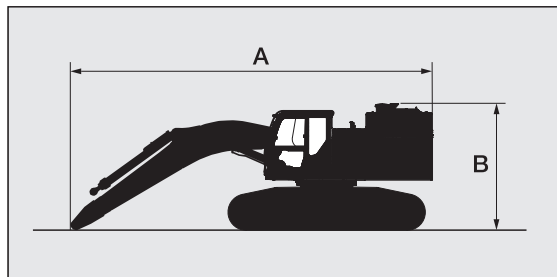
Larghezza pattini (mm)	A (mm)	B ¹ (mm)	Larghezza complessiva ^{2,3} (mm)	Peso (kg)
600	5.690	3.520 ²	2.990	29.900
750	5.690	3.520 ²	3.140	30.700
900	5.690	3.520 ²	3.290	31.400

¹ 3.710 mm se dotato di prefiltro

² Senza prefiltro

³ Sottocarro ritratto

MACCHINA BASE EQUIPAGGIATA CON BRACCIO DI SOLLEVAMENTO E SENZA PASSERELLA



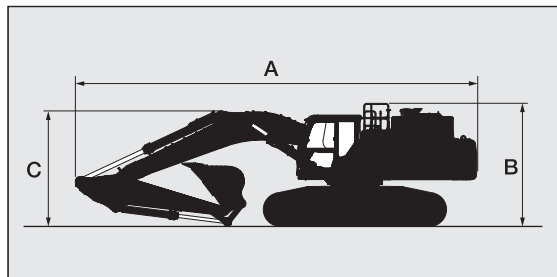
Lunghezza braccio di sollevamento	Larghezza pattini (mm)	A (mm)	B ¹ (mm)	Larghezza complessiva ^{2,3} (mm)	Peso (kg)
6,3 m BE	600	9.150	3.520 ²	2.990	35.700
	750	9.150	3.520 ²	3.140	36.500
	900	9.150	3.520 ²	3.290	37.200
7,0 m H	600	9.910	3.520 ²	2.990	35.700
	750	9.910	3.520 ²	3.140	36.500
	900	9.910	3.520 ²	3.290	37.100

¹ 3.710 mm se dotato di prefiltro

² Senza prefiltro

³ Sottocarro ritratto

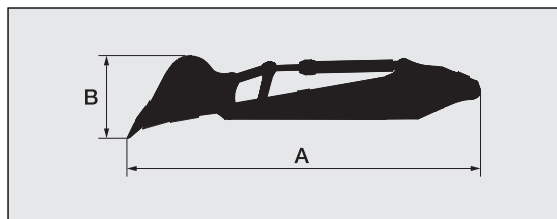
MACCHINA BASE DOTATA DI BRACCIO E PASSERELLA



Lunghezza braccio di sollevamento	Lunghezza braccio di penetrazione	A (mm)	B ¹ (mm)	C (mm)
6,3 m BE	2,5 m BE	11.490	3.710	4.050
	2,9 m BE	11.360	3.710	3.890
7,0 m H	2,9 m BE	12.100	3.710	3.540
	3,4 m H	12.020	3.710	3.450

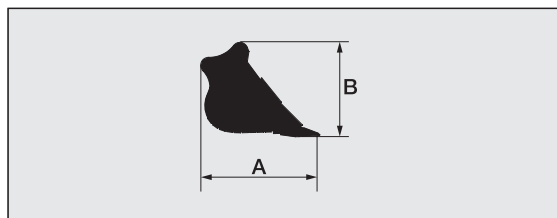
¹ Con corrimano

BRACCIO DI PENETRAZIONE E BENNA



Braccio di penetrazione	Benna (m ³)		A (mm)	B (mm)	Larghezza complessiva (mm)	Peso (kg)
	ISO a colmo	CECE a colmo				
2,5 BE	2,5	2,2	5.650	1.470	1.820	5.200
2,9 BE	2,5	2,2	6.030	1.340	1.700	5.100
3,4 H	2,1	1,8	6.370	1.470	1.500	4.900

BENNA

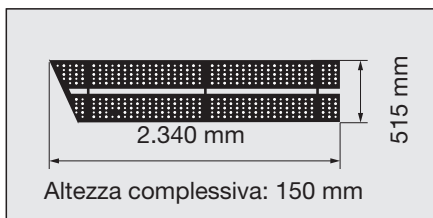


Benna	Capacità (m ³)		A (mm)	B (mm)	Larghezza complessiva (mm)	Peso (kg)
	ISO a colmo	CECE a colmo				
Benna da roccia	2,1	1,8	1.950	1.650	1.580	2.170
	2,3	2,0	1.950	1.650	1.700	2.260
	2,5	2,2	1.950	1.650	1.820	2.360

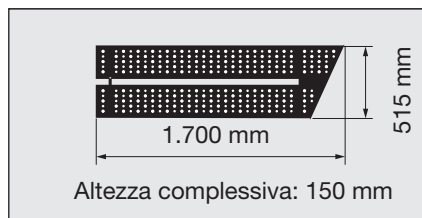
CONTRAPPESO 9.080 kg



PASSERELLA SINISTRA ANTERIORE 44 kg



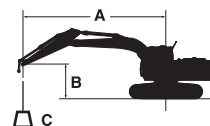
PASSERELLA SINISTRA POSTERIORE 30 kg



CAPACITÀ DELLA MACCHINA

ZX530LCH

- Note:
1. I valori nominali sono conformi a ISO 10567.
 2. La capacità della macchina non supera il 75% del carico di ribaltamento, con la macchina su suolo solido e piano, oppure con l'87% della capacità idraulica totale.
 3. Il punto di carico è la linea centrale del perno di articolazione della benna sul braccio di penetrazione.
 4. Un asterisco (*) indica il carico limitato dalla capacità idraulica.
 5. 0 m = al suolo.
 6. I valori di capacità di ciascuna macchina sono applicabili quando si seleziona la tubazione di base attrezzo opzionale e la valvola antirottura flessibili per braccio di sollevamento e braccio di penetrazione.



- A: Raggio di carico
B: Altezza punto di carico
C: Capacità della macchina

Per le capacità della macchina, sottrarre il peso dell'accessorio e dell'attacco rapido installati dalle capacità di sollevamento.

Per determinare le capacità di sollevamento, applicare le capacità della macchina "Valore nominale laterale valido su 360 gradi di rotazione" dalla tabella e sottrarre il peso dell'accessorio e dell'attacco rapido installati.

ZAXIS 530LCH



Valore nominale sulla parte anteriore



Valore nominale laterale valido su 360 gradi di rotazione

Unità : kg

Condizioni	Altezza punto di carico m	Raggio di carico										A sbraccio massimo		
		3,0 m		4,5 m		6,0 m		7,5 m		9,0 m		metri		
Braccio di sollevamento 7,0 m H Braccio di penetrazione 3,4 m H Contrappeso 9.080 kg	7,5							*11.360	*11.360			*7.590	*7.590	8,7
	6,0							*11.960	*11.960	*10.800	9.150	*7.470	*7.470	9,4
	4,5			*20.350	*20.350	*15.460	*15.460	*12.980	11.850	*11.540	8.940	*7.570	*7.570	9,9
	3,0			*23.610	23.540	*17.570	15.600	*14.110	11.340	*12.100	8.680	*7.890	7.230	10,1
	1,5			*15.330	*15.330	*19.130	14.830	*15.040	10.890	*12.580	8.430	*8.450	7.100	10,1
	0 (Suolo)			*18.370	*18.370	*19.750	14.390	*15.510	10.590	12.500	8.250	*9.360	7.250	9,9
	-1,5	*13.430	*13.430	*25.350	21.920	*19.380	14.230	*15.320	10.440	*12.330	8.190	*10.850	7.730	9,4
	-3,0	*21.880	*21.880	*22.960	22.150	*17.960	14.300	*14.180	10.490			*11.500	8.720	8,7
-4,5	*23.770	*23.770	*19.080	*19.080	*15.070	14.600	*11.150	10.800			*11.100	10.770	7,5	
Braccio di sollevamento 7,0 m H Braccio di penetrazione 2,9 m BE Contrappeso 9.780 kg	7,5													
	6,0					*14.330	*14.330	*12.600	12.150			*10.950	9.510	8,7
	4,5			*22.000	*22.000	*16.270	*16.270	*13.520	11.710	*11.990	8.850	*11.350	8.510	9,2
	3,0					*18.230	15.350	*14.540	11.220	*12.430	8.620	11.950	7.990	9,5
	1,5					*19.490	14.680	*15.310	10.820	12.670	8.400	11.780	7.820	9,5
	0 (Suolo)			*19.680	*19.680	*19.760	14.340	*15.570	10.560	12.520	8.260	12.120	8.010	9,2
	-1,5	*16.030	*16.030	*24.300	22.050	*19.040	14.260	*15.110	10.480			*12.570	8.630	8,7
	-3,0	*25.770	*25.770	*21.560	*21.560	*17.220	14.410	*13.510	10.600			*12.600	9.980	7,9
-4,5			*17.130	*17.130	*13.620	*13.620					*12.060	*12.060	6,6	
Braccio di sollevamento 6,3 m BE Braccio di penetrazione 2,9 m BE Contrappeso 9.780 kg	7,5					*13.810	*13.810					*7.900	*7.900	7,2
	6,0					*14.660	*14.660	*13.360	12.250			*7.670	*7.670	8,1
	4,5			*20.860	*20.860	*16.350	*16.350	*14.040	11.930			*7.760	*7.760	8,6
	3,0			*24.960	24.220	*18.260	15.910	*14.950	11.510			*8.140	*8.140	8,9
	1,5			*27.180	22.960	*19.690	15.200	*15.680	11.130			*8.860	8.770	8,9
	0 (Suolo)			*27.090	22.510	*20.140	14.780	*15.870	10.880			*10.080	9.030	8,6
	-1,5	*24.270	*24.270	*25.370	22.510	*19.370	14.670	*15.070	10.820			*12.250	9.870	8,1
	-3,0	*27.920	*27.920	*21.960	*21.960	*16.950	14.840					*13.300	11.740	7,2
Braccio di sollevamento 6,3 m BE Braccio di penetrazione 2,5 m BE Contrappeso 9.780 kg	7,5					*14.460	*14.460					*12.200	*12.200	6,8
	6,0					*15.180	*15.180	*13.810	12.040			*11.800	11.340	7,8
	4,5			*21.740	*21.740	*16.780	16.500	*14.330	11.750			*11.930	9.940	8,3
	3,0					*18.570	15.650	*15.130	11.350			*12.510	9.260	8,6
	1,5					*19.800	14.990	*15.720	10.990			*13.620	9.090	8,6
	0 (Suolo)			*26.610	22.390	*19.990	14.650	*15.710	10.780			*13.820	9.400	8,3
	-1,5			*24.500	22.480	*18.900	14.600	*14.540	10.790			*13.800	10.370	7,7
	-3,0			*20.660	*20.660	*15.970	14.860					*13.310	12.600	6,8

ZAXIS 530LCH


Valore nominale sulla parte anteriore

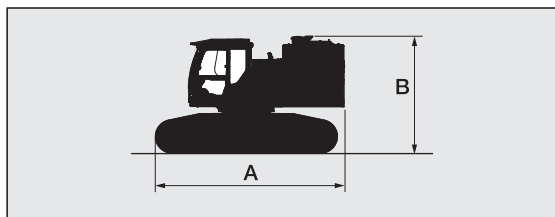


Valore nominale laterale valido su 360 gradi di rotazione

Unità : kg

Condizioni	Altezza punto di carico m	Raggio di carico										A sbraccio massimo		
		3,0 m		4,5 m		6,0 m		7,5 m		9,0 m		metri		
Braccio di sollevamento 7,0 m R Braccio di penetrazione 3,4 m R Contrappeso 9.780 kg	7,5							*11.310	*11.310			*7.580	*7.580	8,7
	6,0							*11.910	*11.910	*10.780	9.110	*7.450	*7.450	9,4
	4,5			*20.270	*20.270	*15.390	*15.390	*12.920	11.810	*11.480	8.900	*7.560	*7.560	9,9
	3,0			*23.600	23.450	*17.490	15.540	*14.040	11.290	*12.040	8.630	*7.870	7.180	10,1
	1,5			*15.310	*15.310	*19.030	14.760	*14.960	10.840	*12.510	8.380	*8.440	7.050	10,1
	0 (Suolo)			*18.350	*18.350	*19.640	14.310	*15.430	10.520	12.460	8.190	*9.350	7.200	9,9
	-1,5	*13.410	*13.410	*25.210	21.810	*19.270	14.140	*15.230	10.380	*12.260	8.130	*10.830	7.670	9,4
	-3,0	*21.870	*21.870	*22.820	22.040	*17.860	14.210	*14.090	10.420			*11.430	8.670	8,7
-4,5	*23.600	*23.600	*18.960	*18.960	*14.970	14.520	*11.070	10.740			*11.020	10.720	7,5	
Braccio di sollevamento 7,0 m R Braccio di penetrazione 2,9 m BER Contrappeso 9.780 kg	7,5													
	6,0					*14.350	*14.350	*12.610	12.170			*10.970	9.530	8,7
	4,5			*22.020	*22.020	*16.290	*16.290	*13.540	11.730	*12.000	8.870	*11.360	8.530	9,2
	3,0					*18.240	15.380	*14.550	11.250	*12.440	8.640	*11.970	8.000	9,5
	1,5					*19.510	14.700	*15.330	10.840	12.690	8.420	11.800	7.840	9,5
	0 (Suolo)			*19.690	*19.690	*19.770	14.360	*15.590	10.580	12.540	8.280	12.140	8.030	9,2
	-1,5	*16.050	*16.050	*24.310	22.080	*19.050	14.280	*15.120	10.500			*12.580	8.650	8,7
	-3,0	*25.770	*25.770	*21.570	*21.570	*17.220	14.430	*13.520	10.620			*12.610	10.000	7,9
-4,5			*17.140	*17.140	*13.620	*13.620					*12.070	*12.070	6,6	
Braccio di sollevamento 6,3 m BER Braccio di penetrazione 2,9 m BER Contrappeso 9.780 kg	7,5					*13.840	*13.840					*8.730	*8.730	7,2
	6,0					*14.690	*14.690	*13.390	12.280			*8.480	*8.480	8,1
	4,5			*20.890	*20.890	*16.370	*16.370	*14.060	11.960			*8.590	*8.590	8,6
	3,0			*25.000	24.270	*18.290	15.940	*14.970	11.540			*9.015	8.720	8,9
	1,5			*27.210	23.000	*19.720	15.230	*15.700	11.160			*9.815	8.561	8,9
	0 (Suolo)			*27.120	22.550	*20.170	14.810	*15.890	10.910			*11.178	8.826	8,6
	-1,5	*24.280	*24.280	*25.400	22.550	*19.390	14.700	*15.090	10.850			*13.598	9.649	8,1
	-3,0	*27.940	*27.940	*21.990	*21.990	*16.970	14.870					*13.415	11.491	7,2
Braccio di sollevamento 6,3 m BER Braccio di penetrazione 2,5 m BER Contrappeso 9.780 kg	7,5					*14.440	*14.440					*12.200	*12.200	6,8
	6,0					*15.160	*15.160	*13.780	12.030			*11.800	11.330	7,8
	4,5			*21.710	*21.710	*16.750	16.490	*14.300	11.730			*11.930	9.920	8,3
	3,0					*18.530	15.630	*15.090	11.330			*12.500	9.240	8,6
	1,5					*19.750	14.970	*15.680	10.970			*13.610	9.070	8,6
	0 (Suolo)			*26.540	22.340	*19.940	14.620	*15.670	10.760			*13.780	9.380	8,3
	-1,5			*24.440	22.430	*18.850	14.570	*14.500	10.770			*13.760	10.350	7,7
	-3,0			*20.600	*20.600	*15.930	14.820					*13.270	12.580	6,8

MACCHINA BASE (SENZA CONTRAPPESO)

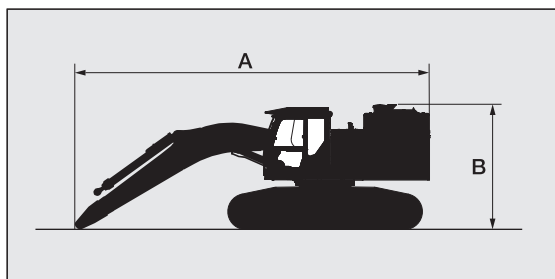


Larghezza pattini (mm)	A (mm)	B ¹ (mm)	Larghezza complessiva ² (mm)	Peso (kg)
600	5.620	3.610	3.020	32.500
750	5.620	3.610	3.170	33.500
900	5.620	3.610	3.590	34.200

¹ Senza prefiltro

² Sottocarro ritratto

MACCHINA BASE EQUIPAGGIATA CON BRACCIO DI SOLLEVAMENTO E SENZA PASSERELLA

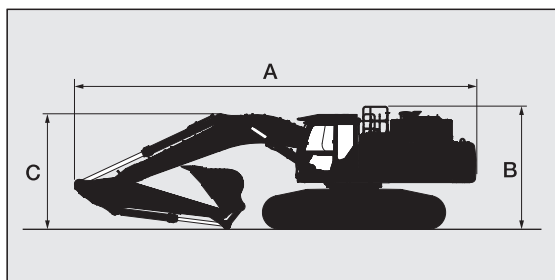


Lunghezza braccio di sollevamento	Larghezza pattini (mm)	A (mm)	B ¹ (mm)	Larghezza complessiva ² (mm)	Peso (kg)
6,3 m BE	600	9.150	3.610	3.020	37.900
	750	9.150	3.610	3.170	38.900
	900	9.150	3.610	3.590	39.700
7,0 m H	600	9.910	3.610	3.020	37.900
	750	9.910	3.610	3.170	38.900
	900	9.910	3.610	3.590	39.600

¹ Senza prefiltro

² Sottocarro ritratto

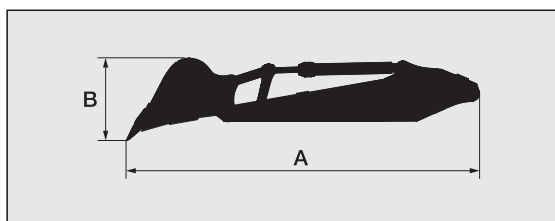
MACCHINA BASE DOTATA DI BRACCIO E PASSERELLA



Lunghezza braccio di sollevamento	Lunghezza braccio di penetrazione	A (mm)	B ¹ (mm)	C (mm)
6,3 m BE	2,5 m BE	11.660	3.760	4.100
	2,9 m BE	11.320	3.760	3.980
7,0 m H	2,9 m BE	12.100	3.760	3.500
	3,4 m H	12.010	3.760	3.500

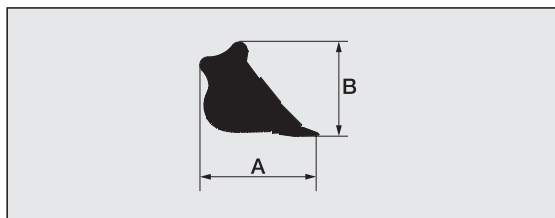
¹ Con corrimano

BRACCIO DI PENETRAZIONE E BENNA



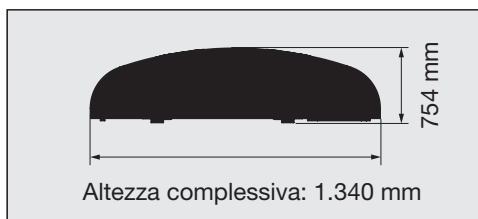
Braccio di penetrazione	Benna (m ³)		A (mm)	B (mm)	Larghezza complessiva (mm)	Peso (kg)
	ISO a colmo	CECE a colmo				
2,9 m BE	2,3	2,0	6.030	1.340	1.700	4.800
3,4 m H	2,1	1,8	6.360	1.480	1.550	4.870
2,9 m BER	2,3	2,0	6.030	1.340	1.700	4.780
3,4 m R	2,1	1,8	6.360	1.480	1.550	5.050

BENNA

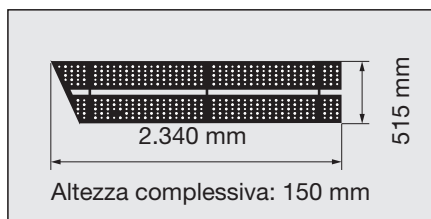


Benna	Capacità (m ³)		A (mm)	B (mm)	Larghezza complessiva (mm)	Peso (kg)
	ISO a colmo	CECE a colmo				
Benna da roccia	2,1	1,8	1.950	1.650	1.580	2.170
	2,3	2,0	1.950	1.650	1.700	2.260
	2,5	2,2	1.950	1.650	1.820	2.360

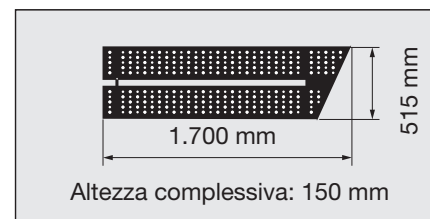
CONTRAPPESO 9.780 kg



PASSERELLA SINISTRA ANTERIORE 44 kg



PASSERELLA SINISTRA POSTERIORE 30 kg



ALLESTIMENTO

● : Allestimento di serie ○ : Allestimento a richiesta — : Non applicabile

MOTORE	ZAXIS 490LCH	ZAXIS 530LCH
Dispositivo post-trattamento	●	●
Doppi filtri aria	●	●
Alternatore da 90 A	●	●
Sistema di regime minimo automatico	●	●
Controllo arresto automatico	●	●
Filtro olio motore a cartuccia	●	●
Filtro principale carburante a cartuccia	●	●
ConSite OIL (sensore)*	●	●
Filtro bocchettone serbatoio DEF/AdBlue® con prolunga di riempimento	●	●
Serbatoio DEF/AdBlue® con adattatore ISO magnetico	●	●
Filtro aria a secco con valvola di evacuazione (con indicatore ostruzione filtro aria)	●	●
Rete antipolvere	●	●
Controllo modalità ECO / PWR / HP	●	●
Elettropompa alimentazione combustibile	●	●
Raccordo di scarico olio motore	●	●
Vaso di espansione	●	●
Griglia protezione ventola	●	●
Scambiatore di calore per carburante	●	●
Prefiltro carburante con separatore d'acqua	●	●
Motore su supporti isolanti	●	●
Prefiltro a manutenzione zero	●	●
Radiatore, radiatore dell'olio e intercooler	●	●
Ventola reversibile	●	●

CIRCUITO IDRAULICO	ZAXIS 490LCH	ZAXIS 530LCH
Power Lift automatico	●	●
Selettore modalità braccio di sollevamento	●	●
ConSite OIL (sensore)*	●	●
Distributore con valvola di sfogo principale	●	●
Filtro della linea di drenaggio	●	●
Sistema di rilevamento velocità motore	●	●
Funzione ausiliaria per il distributore	●	●
Valvola antirottura flessibili per braccio di penetrazione	●	○
Valvola antirottura flessibili per braccio di sollevamento	●	○
Filtro pilota	●	●
Power boost	●	●
Valvola antiurto integrata nel circuito di pilotaggio	●	●
Filtro aspirazione	●	●
Selettore modalità di lavoro	●	●

CABINA	ZAXIS 490LCH	ZAXIS 530LCH
Cabina in acciaio climatizzata e insonorizzata	●	●
Climatizzatore con regolazione automatica	●	●
Bluetooth® integrato e radio DAB+	●	●
Regolazione altezza console	●	●
Cabina CRES VII (struttura con montante centrale rinforzato)	●	●
Cabina per demolizioni dotata di vetri P5A e visibilità migliorata	○	○
Portabicchieri con comparto caldo e freddo	●	●
Avisatore acustico elettrico bitonale	●	●
Interruttore di arresto motore	●	●
Munita di cristalli atermici (color verde) rinforzati	●	●
Frangivetro	●	●
Tappetino	●	●
Poggiapiedi	●	●
Lavacrystalli anteriore (2 posizioni)	●	●
Vano portaoggetti	●	●

CABINA	ZAXIS 490LCH	ZAXIS 530LCH
Dispositivo per telefonate in vivavoce	●	●
Vano caldo e freddo	●	●
Parabrezza con tergicristalli intermittenti	●	●
Luce di cortesia per chiave di accensione	●	●
Cristallo anteriore arrotondato in vetro di sicurezza laminato	●	—
Cristallo anteriore piatto in vetro di sicurezza laminato	—	●
Luce abitacolo a LED	●	●
Portariviste	●	●
Protezione frontale OPG conforme livello II (ISO10262)	○	●
Protezione tetto OPG livello I conforme (ISO10262)	●	—
Protezione tetto OPG conforme livello II (ISO10262)	○	●
Leva di esclusione circuito di pilotaggio	●	●
Presa di corrente da 12 V e 24 V	●	●
Protezione anti pioggia (senza protezione frontale OPG)	●	—
Portaoggetti posteriore	●	●
Cintura di sicurezza avvolgibile	●	●
Cabina ROPS (ISO12117-2)	●	—
Antenna radio in gomma	●	●
Sedile: sedile con ammortizzatore ad aria riscaldato	●	●
Regolazioni possibili per il sedile : schienale, bracciolo, altezza e angolazione, scorrimento avanti / indietro	●	●
Avvertenza cintura di sicurezza	●	●
Leve a corsa breve	●	●
Sostegno per smartphone	●	●
Parasole di tipo avvolgibile (multi uso finestrino anteriore o laterale e posteriore)	●	●
Tettuccio trasparente con tendina parasole scorrevole	●	●
Alimentazione elettrica USB	●	●
Area tergicristalli più ampia	●	●
Finestrini sul lato anteriore, superiore e inferiore apribili	●	—
Vetri sinistro apribili	●	●
2 altoparlanti	●	●
6 supporti elastici con smorzamento idraulico	●	●
Monitor da 8 pollici	●	●

MONITOR DI BORDO	ZAXIS 490LCH	ZAXIS 530LCH
Allarmi: surriscaldamento, spia motore, pressione olio motore, alternatore, livello carburante minimo, ostruzione filtro idraulico, ostruzione filtro aria, modalità di lavoro, sovraccarico, problemi al sistema SCR, ecc.	●	●
Avisatori acustici: surriscaldamento, pressione olio motore, sovraccarico, problemi al sistema SCR, ecc.	●	●
Quadro degli indicatori: temperatura acqua, ore, livello carburante, orologio, livello DEF/AdBlue®, ecc.	●	●
Altri quadri: modalità di lavoro, minimo automatico, candellette a incandescenza, monitor vista posteriore, monitor vista laterale, condizioni operative ecc	●	●
Selezione di 35 lingue	●	●

LUCI	ZAXIS 490LCH	ZAXIS 530LCH
Luce LED supplementare braccio con copertura	○	○
2 luci supplementari LED anteriori tettuccio cabina	○	—
4 luci supplementari LED anteriori tettuccio cabina	○	●
Luci supplementari parte posteriore tettuccio cabina a LED	○	○
Luci LED per telecamera (telecamera per visione laterale e posteriore)	○	●
Faro rotante	○	○
2 fari di lavoro a LED	●	●

TORRETTA		
Aerial Angle® (telecamera per visione laterale e posteriore)	●	●
Ingrassatore automatico (senza benna e perni di collegamento)	●	●
Batterie 2 x 170 Ah	●	●
Corrimano parte superiore del telaio	●	●
Contrappeso 9.080 kg	●	—
Contrappeso 9.780 kg	—	●
Pompa elettrica di rifornimento carburante con arresto automatico e filtro	●	●
Pompa di lubrificazione elettrica con tubo avvolgibile	●	●
Galleggiante livello carburante	●	●
Indicatore livello olio idraulico	●	●
Scaletta	●	●
Tappo rifornimento carburante con apertura a chiave	●	●
Cofani macchina con serratura	●	●
Vano porta attrezzi con serratura	●	●
Corrimano piattaforma	●	●
Passerella (lato cabina)	●	●
Corrimano e targhette antiscivolo	●	●
Freno di stazionamento rotazione	●	●
Chiusura inferiore	●	●
Vano accessori	●	●
Interruttore di sconnessione a 2 vie	●	●

SOTTOCARRO		
	ZAXIS 490LCH	ZAXIS 530LCH
Ruota dentata imbullonata	●	●
Protezione cingolo completa	○	—
Protezione cingolo completa e tendicingolo idraulico	—	●
Maglie cingoli rinforzate con perni a tenuta	●	●
Pattino: 600 mm a doppia costola	○	●
Pattino: 600 mm a tripla costola	●	—
Pattino: 750 mm a tripla costola	○	○
Pattino: 900 mm a tripla costola	○	○
Sottocopertura ralla	●	●
Senso di marcia indicato sul telaio del cingolo	●	●
Coperchi motori di traslazione	●	●
Freno di stazionamento traslazione	●	●
Rulli superiori e inferiori	●	●
2 protezioni cingoli (su ogni lato) e tendicingolo idraulico	●	—
4 ganci di attacco	●	●

● : Allestimento di serie ○ : Allestimento a richiesta — : Non applicabile

ATTREZZI ANTERIORI		
Braccio di penetrazione 2,5 m BE	○	○
Braccio di penetrazione 2,5 m BER	—	○
Braccio di penetrazione 2,9 m BE	○	○
Braccio di penetrazione 2,9 m BER	—	○
Braccio di penetrazione 3,4 m H	●	●
Braccio di penetrazione 3,4 m R	—	○
Braccio di sollevamento 6,3 m BE	○	○
Braccio di sollevamento 6,3 m BER	—	○
Braccio di sollevamento 7,0 m H	●	●
Braccio di sollevamento 7,0 m R	—	○
Impianto di ingrassaggio centralizzato	●	●
Protezioni tubi flessibili cilindro braccio di penetrazione	●	●
Protezioni tubi flessibili cilindro braccio di sollevamento	●	●
Protezioni tubi flessibili cilindro benna	●	●
Piastra per la prevenzione dei danni e barre quadrate	●	●
Protezione antipolvere su tutti i perni benna	●	●
Perno flangiato	●	●
Collegamento saldato rinforzato A	●	●
Collegamento rinforzato B	●	●

ACCESSORI		
Tubazioni per impianto martello e frantumatore	●	○
Accumulatore pilotaggio	●	●
Accessori per raddoppio di portata	●	○

VARIE		
ConSite	○	○
Global e-Service	●	●
Controller delle informazioni di bordo	●	●
Cassetta attrezzi standard	●	●
Impianto antifurto**	○	○

L'allestimento di serie e l'allestimento a richiesta possono variare da Paese a Paese. Per ulteriori informazioni, rivolgersi al concessionario Hitachi di zona.

* Sensore per monitoraggio olio motore e olio idraulico.

** Hitachi Construction Machinery declina ogni responsabilità in caso di furto. L'impiego di un impianto qualsiasi ridurrà al minimo il rischio di furto.

Prima di utilizzare questa macchina, incluso il sistema di comunicazione satellitare, in un Paese diverso da quello previsto in origine, potrebbe essere necessario apportare modifiche alla macchina stessa in modo da renderla conforme alle normative locali (incluse le normative sulla sicurezza) e alle disposizioni di legge in vigore in tale Paese. Non esportare o utilizzare la macchina all'esterno del Paese previsto in origine prima di averne verificato tale conformità. Contattare il concessionario Hitachi per eventuali domande inerenti tale conformità.

Le presenti caratteristiche tecniche possono essere soggette a modifiche senza preavviso. Le illustrazioni e le fotografie raffigurano i modelli standard, che possono essere dotati o meno di allestimenti a richiesta, accessori e di tutti gli allestimenti di serie. Colori o caratteristiche possono variare. Prima dell'uso consultare il manuale d'uso e manutenzione per informazioni inerenti le corrette procedure.