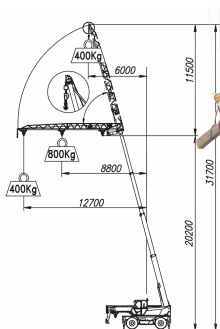


SOLLEVATORE

TELESCOPICO CON TORRETTA GIREVOLE



MERLO 4521



Caratteristiche

ROTO SERIE MCSS	45.21 MCSS	45.21 MCT)	45.19 MCSS	50.16 MCSS	
Massa					
Massa totale a vuoto (con forche)	kg	14500	15400	14400	14200
Prestazioni					
Portata massima	kg	4500	800	4500	5000
Altezza massima di sollevamento	m	20,8	31,7	18,7	16,4
Sbraccio massimo	m	18	12,7	15,9	13,4
Altezza massima alla massima portata	m	10,7	20,2	10,2	11
Sbraccio alla massima portata	m	6,2	8,8	6,6	6,1
Portata alla massima altezza	kg	2500	400	3000	3000
Portata al massimo sbraccio	kg	500	400	1000	1000
Rotazione della torretta		in continuo			
Motore		6 cilindri turbo intercooler ad emissioni ridotte (Euro 2)			
Potenza		107 kW [145 CV] a 2300 giri/min [97/68/CE]			
Velocità					
1° marcia	km/h	16	16	16	16
2° marcia (velocità massima autolimitata)	km/h	40	40	40	40

